

Capella ML-DGc

MASS-light®

Die cast

50000h

60°



On/Off UGR<24

Instalacioni presjek
Dimenzije

Φ100mm
Φ111*31mm
8.5W
800lm
94lm/W
PF 0.9

IP44



On/Off UGR<24

Φ150mm
Φ162*31mm
27W
2700lm
100lm/W
PF 0.9

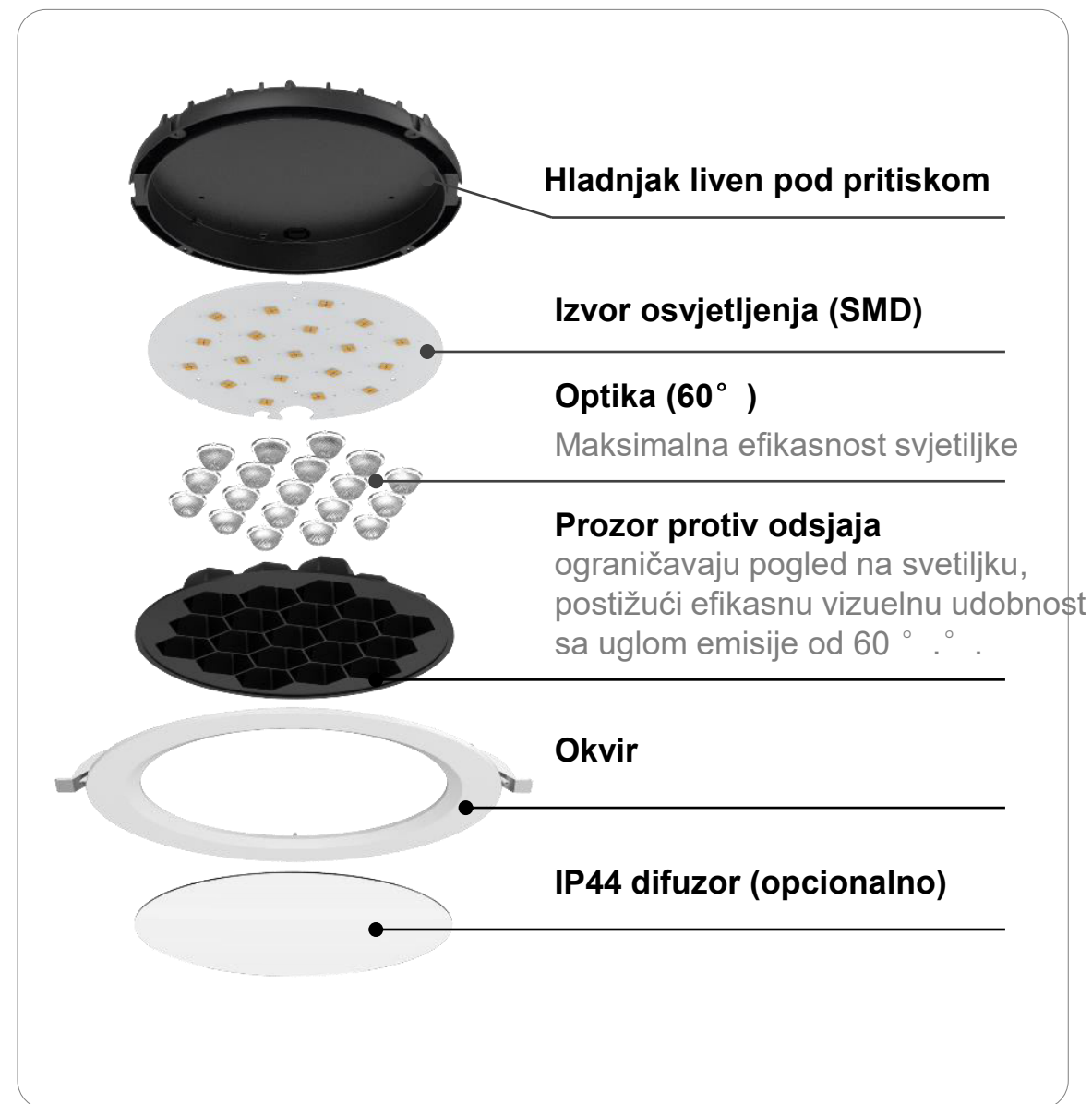
IP44



On/Off UGR<22

Φ200mm
Φ216*31mm
35W
3500lm
100lm/W
PF 0.9

IP44



Capella ML-DGc

Die cast

50000h

60°

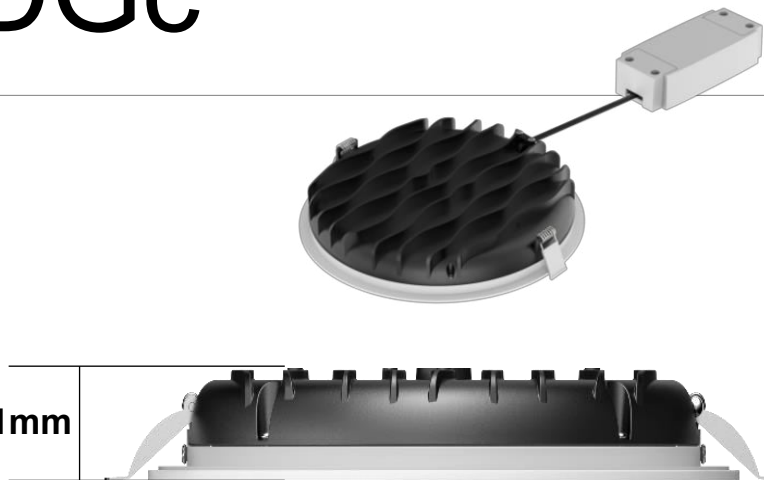
MASS-light®



**Protiv
odsjava UGR < 19**

Otvor je dizajniran da ograniči pogled u svjetiljku, postizujući efikasnu vizuelnu udobnost sa uglom emisije od 60 ° .

31mm



Ultra-tanak

Za kompaktne situacije ugradnje, Capella ML-DGc sa ultra tankim dizajnom obezbeđuje odličan kvalitet svjetla u oblastima sa ograničenim prostorom za ugradnju.

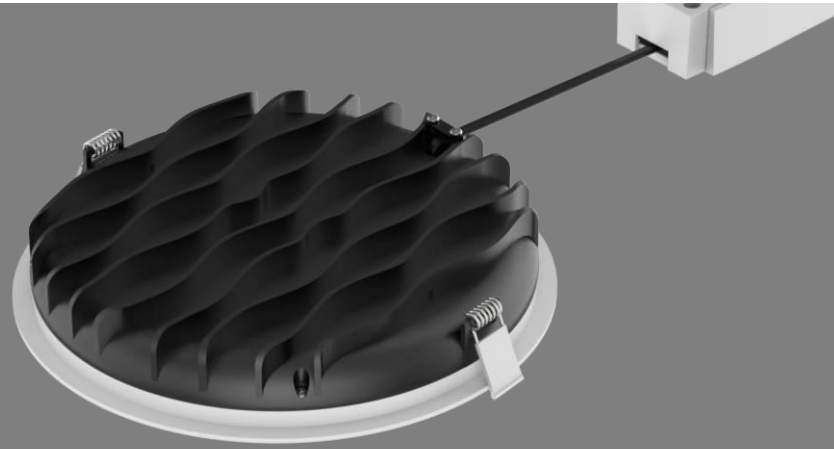
&

**Visoka efikasnost i
odličan dizajn optike**

Svjetlo vođeno preko okruglih optičkih sočiva za maksimalnu efikasnost svjetiljki, savršeno smanjenje odsjava i raspodjelu svjetlosti.



Specifikacija



Model	Napon	Snaga	Lumen/lm	CRI	UGR	PF	Lm/W	Dimenzije	Instalacioni otvor	IP	Dim	Ugao osvjetljenja	Life/H		
								D*H/mm	(mm)						
Capella ML-DGc	100-240	8.5	1000lm	>80	<24	0.9	118lm/W	Φ121*38	Φ100	IP20/IP44	Ne	60°	50000		
Capella ML-DGc	100-240	25.5	3200lm	>80	<24	0.9	126lm/W	Φ172*38	Φ150	IP20/IP44	Ne	60°	50000		
Capella ML-DGc	100-240	34.5	4250lm	>80	<22	0.9	123lm/W	Φ221*38	Φ200	IP20/IP44	Ne	60°	50000		